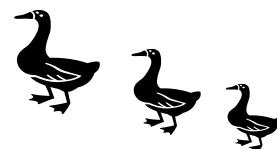




BLODELSHEIM INFOS D'GANZ - INFO...



Mars 2025

Le site www.blodelsheim.fr

Facebook Mairie de Blodelsheim

PanneauPocket



Préparons-nous à la fermeture du réseau cuivre

Elle sera bientôt effective à Blodelsheim !

Nous sommes tous concernés !

Le réseau cuivre sera remplacé par la fibre optique.

Anticipons dès aujourd'hui la transition !

Le processus de fermeture du réseau cuivre comporte 2 étapes :

- 1) Fermeture commerciale dès le **31 janvier 2026** : les opérateurs commerciaux ne peuvent plus proposer de souscrire de nouvelles lignes cuivre.
- 2) Fermeture technique dès le **31 janvier 2027** : les services ADSL et téléphone fixe « historique » s'arrêtent définitivement sur les lignes cuivre existantes.



Plus d'info ICI >>>>



La famille Dewatre remercie Blodelsheim

pour son accueil à l'occasion du 80^{ème} anniversaire

de la libération le 8 février dernier ainsi que pour la

stèle érigée en hommage à son aïeul,

le colonel Charles Dewatre,

décédé en libérant notre village le 8 février 1945.



PARC LOCA'GONFLE

Samedi 15 mars de 13h à 18h

et

Dimanche 16 mars de 10h à 18h

À la salle polyvalente

Buvette et petite restauration sur place

Entrée : 8€ pour les enfants

Gratuit pour les parents



Location local commercial

8 rue d'Ensisheim



Au rez-de-chaussée :

SAS d'entrée

1 local accueil/secrétariat de 38 m²

2 salles de 15 m²

1 sanitaire

1 cage d'escalier

À l'étage :

2 salles de 9 m²

1 salle de 30 m²

1 sanitaire

1 office

L'immeuble est implanté sur une parcelle de terrain en bordure de la rue d'Ensisheim (RD 50), bien visible depuis la rue.

Il est desservi par des places de parking et accessible aux personnes à mobilité réduite.

Les locaux sont adaptés à des activités de type tertiaire (administration, commerce...), médicales ou paramédicales.

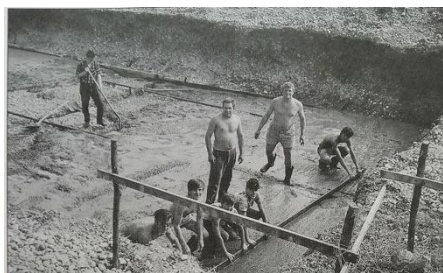
Disponible de suite



La MJC recherche
des photos et des témoignages
concernant la création de l'association.

Merci de contacter
Daniel MAURER

daniel-maurer@wanadoo.fr - 06 78 65 53 73



Chantier de
construction du
bâtiment de la
MJC en 1968



OUVERTURE DES ÉTANGS le 21 AVRIL

Le Club house de l'APP «la truite du Rhin ouvrira ses portes le lundi de Pâques 21 avril. La pêche autour de l'étang du fort va reprendre.

Cartes journalières les dimanches et jours fériés.
Cartes journalières : 15 €, pêche de 7h à 19h et 8 € pour les moins de 14 ans accompagnés. Prises illimitées en truites et limitées à 2 carpes.

Buvette ouverte les dimanches et jours fériés de 6h30 à 19h et les samedis de 10h à 18h. Boissons et petite restauration.

Buvette ouverte aux non membres.



Solidarité Senior - RÉUNION d'INFORMATION

Au temps de la retraite, de nombreuses questions peuvent se poser :

Comment calculer son droit à une aide au logement ?

Puis-je prétendre au chèque énergie ou à la complémentaire santé solidaire ?

Rester à domicile, aménager mon logement ou être accueilli en EHPAD ? Quelles sont les aides possibles ?

J'aide mes parents ou un proche en situation de dépendance, quels sont mes droits ?

L'Espace Solidarité Senior d'Ensisheim de la Collectivité Européenne d'Alsace, propose aux retraités ainsi qu'à leurs proches aidants une réunion d'information autour de ces sujets le jeudi 27 mars à 15h à l'Escale, 6 rue des Seigneurs à Fessenheim.



JOURNÉE CITOYENNE
SAMEDI 17 MAI

Les inscriptions seront ouvertes dès le début
du mois d'avril



**Journée
Citoyenne**



Le Service Prévention et Gestion des Déchets de la CCARB organise un atelier :

ATELIER RÉPARATION DE VÉLO avec l'association ESPOIR à Colmar !

Votre vélo est au fond du garage avec un pneu crevé, une roue voilée, des freins abîmés, ou nécessite une petite réparation ? N'hésitez plus, inscrivez-vous !

JEUDI 20 MARS 18h-20h

Déchèterie de BIESHEIM au 30 rue de l'Écluse

ATELIER GRATUIT SUR INSCRIPTION OBLIGATOIRE :

<https://cc-alsacerhinbrisach.fr/formulaire-dinscription-a-une-animation-zero-dechet/>

Accessible dès 12 ans, prioritairement aux habitants du territoire de la CCARB

Nombre de places limité - 1 vélo par foyer accepté - vélos électriques non acceptés



RECENSEMENT CITOYEN

Vous êtes né(e) en 2008 et vous n'avez pas réceptionné de courrier vous invitant à vous faire recenser ? Merci de vous présenter en Mairie muni de votre livret de famille et de votre carte d'identité.



CARITAS RECHERCHE DES FAMILLES DE VACANCES

Nous recherchons des familles d'accueil pour les vacances, pour des enfants que nous accompagnons au quotidien dans nos activités, ne pouvant pas vivre facilement dans leurs propres familles, pour des raisons de précarité ou de contexte familial difficile.

Contact : 06 23 08 69 75

afv@federacioncaritasalsace.org - www.caritas-alsace.org



OFFRE D'EMPLOI

La Communauté de Communes recrute **un chargé de projet prévention des déchets et communication (H/F)** à temps complet.

Poste à pourvoir **dès que possible** par voie statutaire ou à défaut par voie contractuelle.

Pour postuler : envoyez votre candidature (CV + lettre de motivation) **avant le 10.03.25** à recrutement@alsacerhinbrisach.fr

Plus d'infos et offre d'emploi détaillée sur <https://cc-alsacerhinbrisach.fr/nos-offres-demploi/>



PAYSAGE EXOTIC RECRUTE

Afin d'agrandir notre équipe suite à l'accroissement de notre activité nous recherchons un ouvrier paysagiste autonome ayant les connaissances dans l'aménagement extérieur et l'entretien de jardin. Nous sommes également piscinistes dans la création de piscines lagon, des connaissances dans l'hydraulique serait un plus. Contrat CDD ou CDI. Semaine de 35 h annuelle. Semaine de 4 jours possible et primes de panier et déplacements.

Salaire très motivant selon expérience.

Envoyer vos CV à l'adresse suivante : paysage.exotic@orange.fr
Ou appelez nous au : 06 43 37 51 94



Dépistage de la rétinopathie diabétique

Vous êtes **diabétique** ?

Alors vous êtes peut-être concerné par la rétinopathie diabétique.

Le programme de dépistage de la rétinopathie diabétique propose un dépistage gratuit à Biesheim le jeudi 20 mars 2025 au CCAS Rue de l'Église.

Pour en profiter, il faut :

- Être âgé(e) de 18 à 70 ans
- Être reconnu(e) en ALD pour le diabète
- Ne pas avoir fait de fond d'œil depuis plus de deux ans



Si c'est votre cas, téléchargez l'ordonnance à faire compléter par votre médecin traitant sur notre site internet et retrouvez-y également une information complète sur la rétinopathie diabétique et son dépistage gratuit ou parlez-en à votre médecin traitant.

Muni de votre prescription médicale vous pouvez prendre rdv auprès du secrétariat de notre programme RETINOEST au 06 17 14 69 52, le lundi, mardi et jeudi de 13h30 à 17h00 et le vendredi de 13h30 à 16h00.

Vous pouvez également prendre rendez-vous sur notre site : <https://www.retinoest.fr/>

Le dépistage est pris en charge par l'assurance maladie. L'examen est rapide, d'une durée de 15 minutes et se fait sans douleur et sans dilatation.

Les clichés sont interprétés à distance par un ophtalmologue et les résultats sont envoyés au médecin traitant et au patient sous 2 à 3 semaines.

Matches à domicile



U18F à 8

Samedi 8 mars à 16h AS Blodelsheim - Stade Burnhauptois

Samedi 15 mars à 16h AS Blodelsheim - Zellwiller

Samedi 29 mars à 16h AS Blodelsheim - Sundgau foot Raeders.

U15F

Samedi 8 mars à 16h AS Blodelsheim - Alasud Hegenheim

Samedi 22 mars à 16h AS Blodelsheim - Habsheim

U13F à 8

Samedi 1^{er} mars à 14h AS Blodelsheim - Rouffach

Samedi 15 mars à 14h30 AS Blodelsheim-Niederhergheim

U11F à 8

Samedi 22 mars à 13h30 AS Blodelsheim - Zillisheim



MAIRIE

39 rue du Général de Gaulle
☎ 03 89 48 60 54 ☎ 03 89 48 59 66

✉ mairie@blodelsheim.fr

Horaires :

Lundi au Mercredi : 9h à 12h et 15h à 17h30

Jeudi : 9h à 12h et 15h à **18h30**

Vendredi : 9h à 12h et après-midi fermée

COMMUNAUTÉ DE COMMUNES ALSACE RHIN-BRISACH



16 rue de Neuf-Brisach
68600 VOLGELSHEIM

☎ 03 89 72 56 49

www.alsacerhinbrisach.fr

Économie, tourisme, manifestation, petite enfance, jeunesse, assainissement.

DÉCHÈTERIE INTERCOMMUNALE

Lundi : 10h-12h / 14h-17h

Mardi : Fermée le matin / 14h-17h

Mercredi : 10h-12h / 14h-17h

Jeudi : Fermée le matin / 14h-17h

Vendredi : 10h-12h / 14h-17h

Samedi : 10h-12h / 13h-17h

Service Prévention et Gestion des Déchets de la Communauté de communes

Alsace Rhin Brisach

☎ 03 89 72 02 54

dechets@alsacerhinbrisach.fr

ÉCOLE MATERNELLE DEWATRE

Rue du Colonel Dewatre

☎ 03 89 48 61 65

ÉCOLE PRIMAIRE LES TILLEULS

41 rue du Général de Gaulle

☎ 03 89 48 61 14

PÉRISCOLAIRE « LA FARANDOLE »

44 rue du Général de Gaulle

☎ 09 64 40 45 08

Micro crèche « Jules et Tiago »

03 89 52 13 12

Relais Petite Enfance RPE

Crèches et assistantes maternelles

Communauté de communes

Alsace Rhin Brisach

03 89 72 27 77

relais.pe@alsacerhinbrisach.fr

RELAIS POSTE

68 rue du Général de Gaulle

☎ 03 89 48 60 64

Lundi au Vendredi : 5h30 à 12h

et de 14h à 19h

Samedi : 5h30 à 12h et de 14h à 17h

Dimanche et jours fériés : 8h à 12h

OFFICE DE TOURISME

6 places d'Armes 68600 NEUF-BRISACH

☎ 03 89 72 17 65

www.visitalsacerhinbrisach.com

Les activités du club « évasion »

Mars



SORTIES VELOS POUR TOUS...

Après la trêve hivernale reprise des sorties hebdomadaires du mercredi :

La date de la reprise sera fonction de la météo. Circuit d'une distance de 40 à 50 km à la vitesse de 15 à 22 km/h

Tous les mercredis à 14h – Rdv à la MJC

Patrice contactera les participants habituels pour leur communiquer la date de la première sortie : toute personne qui souhaite se joindre au groupe pourra contacter Patrice.

Responsable-enseignements : Patrice Waltisperger tél 06 22 26 61 44 ou patrice.waltisperger@orange.fr

RANDONNÉES PÉDESTRES :

Mardi 4 et jeudi 20 mars 9h00 à 12h00:

Balades en plaine – se renseigner auprès de Jean-Claude ROUSSEAU pour le lieu du rdv : 06 87 42 16 47 ou rousseau.jeanclaudio@orange.fr



Lundi 10 mars à 13h30 :

Randonnée de 2h30 à 3h00 en plaine – rendez-vous devant la MJC à 13h30.

Renseignements : Claude THUET - Claude.thuet@sfr.fr ou tél 06 77 15 07 64

Après la trêve hivernale nous reprenons mensuellement les sorties sur une journée complète.

Vendredi 21 mars :

Nous accueillerons le printemps dans le vallon de Guebwiller : Pont Saint Barnabé, Munsteraeckerle, Bildstoeckle, Guebwiller.

Randonnée de 3h00 le matin et 2h00 l'après-midi.

Repas à « l'Auberge du Vallon » à Guebwiller.

Départ à 8h30 devant la MJC en voitures particulières pour le Pont Saint Barnabé (Murbach).

Renseignements et inscriptions **avant le 16 mars** : Daniel Maurer – daniel-maurer@wanadoo.fr ou tél :06 78 65 53 73

JEUX de SOCIÉTÉ :

Tous les lundis après-midi de 14h à 18h à la MJC

venez partager un moment de convivialité autour des jeux de société : cartes, échecs ou tout jeu selon demande.

Renseignement Bernard BERINGER : 09 72 06 32 40



ERRATUM

Une petite erreur s'est glissée dans le Mi Dorf 76 concernant le numéro de téléphone du CHIROPRACTEUR Thomas MARX
Le numéro correct est le 06 80 95 22 70



REPAIR CAFÉ

Samedi 8 mars

Salle des fêtes

21a rue principale BALTZENHEIM
De 10h à 12h et 13h30 à 16h30



GAZ - ELECTRICITE :

Urgence gaz naturel : 0 800 47 33 33 (N° vert)

Raccordement gaz naturel

09 69 36 35 34 ou www.grdf.fr

Urgences électricité : 09 726 750 68

Raccordement électricité

09 70 83 19 70 ou www.enedis.fr

Fournisseurs de gaz naturel et d'électricité

0 800 112 212 ou www.energie-info.fr

Service gestionnaire de l'EAU POTABLE :

Mairie de Blodelsheim

Service gestionnaire de l'ASSAINISSEMENT :

Communauté de communes Alsace Rhin Brisach

SANTÉ

MASSEUR - KINÉSITHÉRAPEUTE

03 89 52 62 84

4 rue Victor Hugo à Fessenheim

CABINET D'OSTÉOPATHIE

06 21 01 46 19 : Marie LACK

SAGE-FEMME

Gwennaelle DROITCOURT : 07 83 08 53 04

MEDECINS

Cabinet médical de Fessenheim :

03 89 48 61 05

PHARMACIES DE GARDE : pharma68.fr

CABINETS INFIRMIERS

BLODELSHEIM : 06 72 18 25 16

FESSENHEIM : 03 89 48 58 38

RUMERSHEIM-LE-HAUT : 03 89 75 74 46

CHIROPRACTEUR

Thomas MARX 06 80 95 22 70 ou Doctolib



SERVICE DE GESTION COMPTABLE

3 rue Fleischhauer à COLMAR - 03 89 21 61 30

La trésorerie de Neuf-Brisach étant fermée, vous pouvez vous rendre chez le buraliste, utiliser Payfip ou adresser vos chèques au SGC pour régler vos factures.

NUMÉROS UTILES

POMPIERS : 18 ou 112 (portable)

SAMU : 15

BRIGADES VERTES : 03 89 74 84 04

COMCOM BUS : 03 89 72 00 50

ASSOCIATION P.I.R.A : 07 67 19 32 36

AMBULANCES ENSISHEIM : 03 89 81 02 73

CABINET MEDICAL FESSENHEIM : 03 89 48 61 05

CENTRE ANTI-POISON STRASBOURG : 03 88 37 37 37

SOS MAINS MULHOUSE : 03 89 32 55 07

SPA Mulhouse Haute-Alsace : 03 89 33 19 53

COLLECTIVITÉ EUROPÉENNE D'ALSACE

Assistante sociale du Pôle gérontologique

Audrey SCHUH : ☎ 03 89 49 67 20

GENDARMERIE DE BLODELSHEIM 03 89 83 79 40

Ouverture le lundi, mercredi (14h-18h)

et vendredi (8h-12h / 14h-18h)

Pour une parution dans le Ganz-Info du mois prochain, merci de nous transmettre vos articles avant le **15 du mois en cours**.